

# Návod na samoinštaláciu

## Inštalácia DSL pripojenia a DSL WiFi routera Glitel GT-5802W



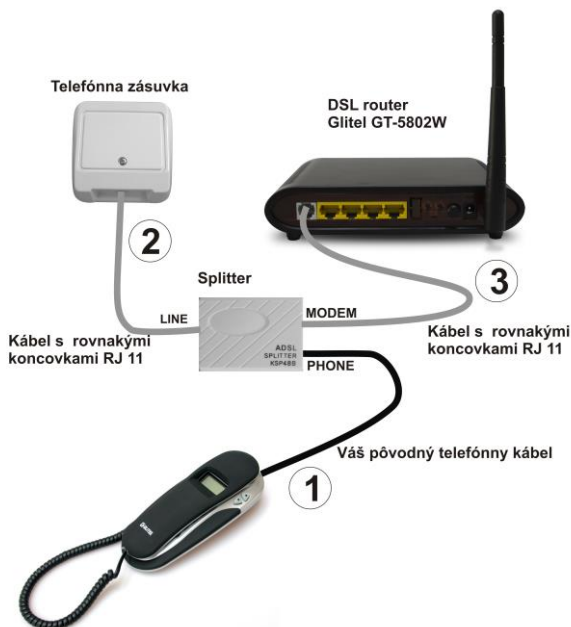
# Postup inštalácie DSL pripojenia

## Pri inštalácii postupujte takto:

1. Odpojte z telefónnej zásuvky kábel, ktorým sú pripojené zariadenia napr. telefón, ostatné telefónne zásuvky, fax, modem.  
Odpojený koniec kábla zapojte do portu splittera označeného PHONE.
2. Káblom priloženým v inštalačnom balíčku (obe rovnaké koncovky - RJ 11) prepojte telefónnu zásuvku s portom splittera označeným LINE.
3. Ďalším pribaleným káblom (obe rovnaké koncovky - RJ 11) prepojte DSL WiFi router so splitterom. Jednu koncovku kábla zasuňte do portu na zadnej strane DSL WiFi routera označeného DSL a druhú koncovku kábla zasuňte do portu splittera označeného MODEM.

**Poznámka:** Ak máte internet bez telefónnej linky vynechajte bod 1.

## Schéma celkového zapojenia DSL



## Identifikácia rozhraní verejnej telekomunikačnej siete

DSL WiFi router GT-5802W sa k verejnej telekomunikačnej sieti (VTS) pripája cez schválený ADSL splitter. Umožňuje pripojenie k analógovej aj ISDN linke cez dvojvodičový kábel.

# Postup inštalácie DSL WiFi routera Glitel GT-5802W

## Postup pripojenia DSL WiFi routera Glitel GT-5802W k počítaču

1. Pripojte ethernetový kábel (obe rovnaké koncovky - RJ 45) z balenia routera, jedným koncom do portu sieťovej karty vo vašom počítači a druhý koniec kábla pripojte do jedného z portov Ethernet na zadnom paneli DSL WiFi routera Glitel GT-5802W.
2. Zapojte adaptér do elektrickej siete (230 V). Kábel z adaptéra zapojte do routera a router zapnite tlačidlom na zadnej strane.
3. Teraz je DSL WiFi router Glitel GT-5802W zapnutý a pripravený na zvolené nakonfigurovanie. Spoznáte to podľa toho, že kontrolka PWR neperušovane svieti a kontrolka LAN preblikáva. Na vašom routeri musí neperušovane svietiť aj kontrolka DSL, to znamená, že router je synchronizovaný s vašou DSL linkou. Pokiaľ kontrolka DSL blinká, prečítajte si na strane 8 „Kontrola správneho zapojenia“.

## Upozornenie pred inštaláciou

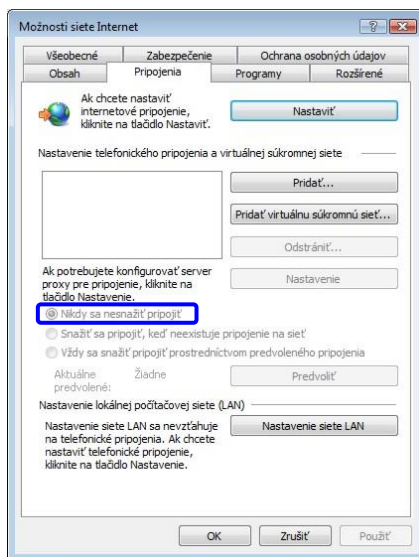
Pokiaľ ste už na svojom počítači používali pripojenie do internetu, nastavte váš prehliadač (napr. Internet Explorer a pod.) tak, aby si nevyžadoval pripojenie do internetu cez dial-up. Ak používate Internet Explorer, postupujte nasledovne:

Spustíte Internet Explorer (kliknutím na ikonu Internet Explorer).

V menu „Nástroje/Tools“ zvolíte položku „Možnosti siete Internet/Internet Options“.

Zvolíte položku „Pripojenia/Connections“.

Zvolíte nastavenie „Nikdy sa nesnažiť pripojiť/Never dial a connection“. Kliknite na tlačidlo „OK“, alebo odstráňte dial-up pripojenie z obdĺžnika olemovaného modrou čiarou.



# Nastavenie sieťovej karty vo vašom PC

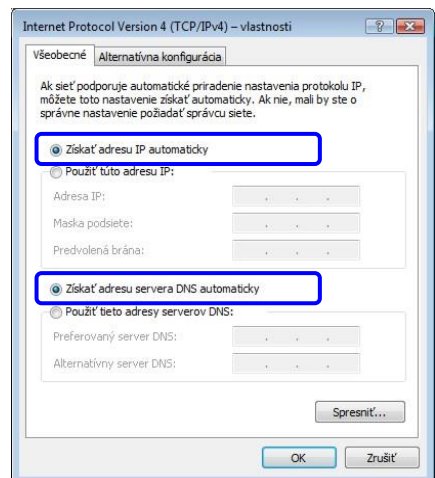
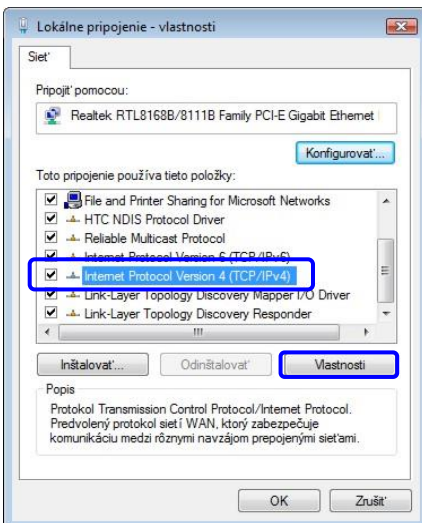
Aby bolo možné pracovať s DSL WiFi routerom Glitel GT-5802W, je potrebné správne nastaviť vlastnosti sieťovej karty vo vašom počítači. Najjednoduchšie riešenie je nastaviť vlastnosti TCP/IP protokolu tak, aby si systém získal IP adresu z DHCP servera, ktorým je váš DSL WiFi router Glitel GT-5802W. Takisto je nutné nastaviť, aby si systém vyžiadal adresu DNS servera automaticky.

## Postup nastavenia sieťovej karty Windows XP

1. Kliknite na ikonku „Štart/Start“.
2. Zvoľte si položku „Nastavenia/Settings“.
3. Zvoľte si položku „Ovládací panel/Control panel“.
4. Zvoľte si ikonku „Sieťové pripojenia/Network connection“.
5. Pravým tlačidlom kliknite na ikonku „Local Area Connection“ a zvoľte položku „Vlastnosti/Properties“.
6. Kliknite na položku „Internet Protocol (TCP/IP)“ a potom na tlačidlo „Vlastnosti/Properties“.
7. Zvoľte „Získať adresu IP automaticky/Obtain an IP address automatically“.
8. Zvoľte „Získať adresu servera DNS automaticky/Obtain DNS server address automatically“.
9. Kliknite na tlačidlo „OK“.

## Postup nastavenia sieťovej karty Windows Vista a Windows 7

1. Kliknite na ikonku „Štart“.
2. Zvoľte si položku „Ovládací panel“.
3. Zvoľte si ikonku „Sieť a Internet“.
4. Zvoľte „Centrum sieťí“.
5. V Úlohách zvoľte „Spravovať sieťové pripojenia“ (pre Windows 7 „Zmeniť nastavenie adaptéra“).
6. Pravým tlačidlom kliknite na ikonku „Lokálne pripojenie“ a zvoľte položku „Vlastnosti“.
7. Kliknite na položku „Internet Protocol Version 4 (TCP/IPv4)“ a potom na tlačidlo „Vlastnosti“.
8. Zvoľte „Získať adresu IP automaticky“.
9. Zvoľte „Získať adresu servera DNS automaticky“.
10. Kliknite na tlačidlo „OK“.



# Zadanie prihlasovacích údajov do GT-5802W

## Automatická inštalácia použitím inštaláčného CD

1. Vložte inštaláčné CD do CD-ROM mechaniky vášho počítača.
2. Inštaláčny sprievodca sa spustí v priebehu pár sekúnd automaticky (v prípade, že nie, manuálne otvorte inštaláčného sprievodcu spustením SetupWizard.exe umiestneným na CD).



3. Kliknite na tlačidlo **Spustiť** a pokračujte podľa pokynov na CD.

### Pomocou inštaláčného CD môžete:

- Zmeniť heslo pre prístup do routera.
- Zadať prihlasovacie údaje pre prístup do internetu.
- Zapnúť bezdrôtovú sieť a nastaviť SSID a WPA heslo.

**Poznámka:** Sieťová autentifikácia je nastavená na WPA2-PSK. Šifrovanie je nastavené na TKIP+AES.

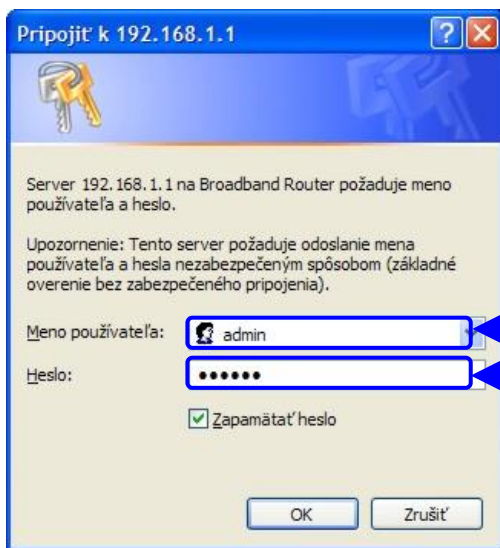
Ak sa vám inštalácia nepodarí, zopakujte inštaláciu postupom na ďalšej strane.

## Manuálna inštalácia cez web prehliadač

1. Otvorte okno internetového prehliadača na vašom PC (Internet Explorer, Firefox, Chrome, užívatelia MAC OS X napr. Safari).  
**Poznámka:** Internetový prehliadač OPERA nie je kompatibilný.
2. Do adresného riadku vpište 192.168.1.1 a stlačte Enter na klávesnici.



3. Zobrazí sa prihlasovacie okno routera.
4. Zadajte užívateľské meno **admin** a heslo **admin**.



Pre vstup do menu routera vpište:

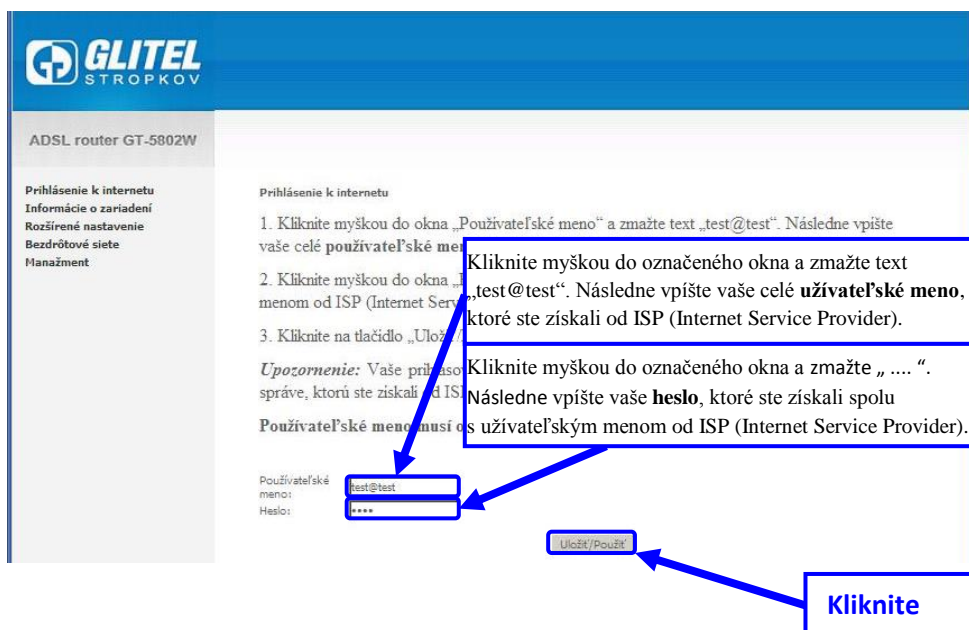
admin

admin

5. V zobrazenom okne routera kliknite na Prihlásenie k Internetu.



6. V okne „Prihlásenie k Internetu“ zadajte vaše užívateľské meno a heslo, ktoré ste získali od ISP (Internet Service Provider) a kliknite na tlačidlo Uložiť/Použiť.



**Upozornenie:** Vaše prihlasovacie údaje (užívateľské meno a heslo) sa nachádzajú v Zmluve o pripojení (prípadne v SMS správe, ktorú ste získali od ISP (Internet Service Provider)).

7. Do 1 minúty bude DSL WiFi router Glitel GT-5802W nakonfigurovaný. Ak nie, skontrolujte si vaše prihlasovacie údaje.

## Nastavenie bezdrôtovej siete

DSL WiFi Router Glitel GT-5802W má v základnom nastavení vypnutú bezdrôtovú sieť.

### Postup zapnutia a nastavenia bezdrôtovej siete

1. V základnom okne routera kliknite na položku Bezdrôtové siete.
2. V okne Bezdrôtové siete → Základné nastavenia potvrdíte položku „Zapnúť hlavnú bezdrôtovú sieť“ a nastavenie uložte kliknutím na tlačidlo „Uložiť/Použiť“.
3. V rozšírenom okne Bezdrôtové siete → Základné nastavenia v položke „SSID“ zmeňte názov bezdrôtovej siete „Glitel“ na názov, ktorým sa bude vaša bezdrôtová sieť prezentovať. Nastavenie uložte kliknutím na tlačidlo „Uložiť/Použiť“.
4. V základnom okne routera kliknite na položku Bezdrôtové siete → Zabezpečenie, otvorí sa vám okno pre nastavenie zabezpečenia bezdrôtovej siete.
5. V okne Bezdrôtové siete → Zabezpečenie si zabezpečte vaše SSID potvrdením a zadaním nasledovných položiek:
  - Sieťová autentifikácia - vyberte: WEP Open, WEP Shared, WPA-PSK, WPA2-PSK, Mixed WPA2/WPA –PSK
  - WPA šifrovanie - vyberte: TKIP, AES, TKIP+AES
  - WEP šifrovanie - vyberte: 64 bitové alebo 128 bitové
  - Sieťové kľúče pre WEP: 5 znakov (písmena a číslice) pre 64 bitové šifrovanie alebo 13 znakov (písmena a číslice) pre 128 bitové šifrovanie
  - WPA heslo: 8 až 63 znakov (písmená a číslice)
6. Vaše nastavenie uložte kliknutím na tlačidlo „Použiť“.

Podrobnejší návod na inštaláciu a obsluhu nájdete na [www.glitel.sk](http://www.glitel.sk) .

## Vyhlásenie o zhode

GLITEL Stropkov, s. r. o. týmto vyhlasuje, že DSL WiFi router Glitel GT-5802W spĺňa všetky príslušné ustanovenia Smernice 1999/5/ES. Text vyhlásenia o zhode je dostupný na internetovej adrese [www.glitel.sk](http://www.glitel.sk) .



# Kontrola správneho zapojenia

## Telefón - kontrola funkčnosti telefónnej/digitálnej linky

V slúchadle vášho telefónu/faxu musíte počuť oznamovací tón. Vyskúšajte z neho zavolať a overte si kvalitu zvuku v slúchadle. Ak ste zariadenie inštalovali správne, kvalita zvuku v telefónnom slúchadle by nemala byť zmenená oproti stavu pred inštaláciou.

### Možné problémy:

- nepočuť oznamovací tón
- z telefónu sa ozývajú rušivé zvuky (šum, praskanie)
- z telefónu sa nedá uskutočniť volanie

V priebehu inštalácie DSL pripojenia môže dôjsť k výpadkom telefónnej linky, digitálna linka môže byť funkčná až po 1 minúte od pripojenia NT k splitteru.

## Router - kontrola funkčnosti DSL pripojenia

Skontrolujte stav indikačných kontroliek na svojom routeri a porovnajte ich stav s popisom.

### Router by mal byť v pokojovom stave:

<b>PWR</b>	- svieti, ak má router napájanie
<b>DSL</b>	- svieti, ak je router synchronizovaný s DSL linkou
<b>INET</b>	- bliká pri prenose dát, svieti v pokojovom stave
<b>LAN(1-4)</b>	- preblikáva, ak je sieťové rozhranie aktívne

### Možné problémy:

- na routeri nesvieti žiadna kontrolka
- stav kontroliek nezodpovedá pokojovému stavu routeru
- počítač nenašiel router

Ak zistíte akékoľvek nezrovnalosti, skontrolujte znova celý postup inštalácie. V prípade, že sa vám problém nepodarí vyriešiť, kontaktujte **Technickú podporu dodávateľa DSL WiFi routeru na 054/71 81 037.**

Ak sa vám aj napriek dodržaniu postupu v tomto návode nepodarí pripojiť do internetu, doporučujeme resetovať router zapusteným tlačidlom „RESET“ na zadnej strane routera.

### **Reset DSL WiFi routera Glitel GT-5802W tlačidlom RESET**

Na zadnom paneli DSL WiFi routera nájdete obdĺžnikový otvor, nad ktorým je nápis „RESET“. Zatláčajte napr. hrot guľôčkového pera do otvoru (ktorý je zároveň aj reset tlačidlom) a držte stlačené cca 3 sekundy.

**Práve ste vykonali kompletný reset a váš router nadobudol výrobné nastavenia:**

1. IP adresa **192.168.1.1**
2. Meno: **admin**
3. Heslo: **admin**

Po resete routera boli vymazané všetky vaše nastavenia a zároveň aj vaše prihlasovacie údaje. Je preto nutné zadať ich znova podľa postupu [Zadanie prihlasovacích údajov do GT-5802W](#).

**Poznámka:** Ak počas resetovania prestala svietiť kontrolka PWR, vypnite a zapnite router. Po zapnutí je router kompletne resetovaný.

### **Obsah samoinštaláčného balíčka**

- 1x DSL WiFi router Glitel GT-5802W
- 1x Sieťový adaptér 12V / 1A
- 1x ADSL splitter
- 1x Prepojovací ethernetový kábel s rovnakými koncovkami RJ 45 na prepojenie modemu s PC
- 2x Prepojovací kábel s koncovkami RJ 11
- 1x Návod na samoinštaláciu a Záručný list
- 1x Inštaláčné CD

## Dôležité bezpečnostné pokyny

- Pred inštalovaním DSL WiFi routera Glitel GT-5802W si pozorne prečítajte a rešpektujte záručný list a inštrukcie.
- Zariadenie spĺňa limity FCC stanovené na vyžarovanie rádiových vln v nechránenom prostredí. Zariadenie nesmie byť umiestnené v blízkosti ďalšej antény alebo vysielača, ani na nich nesmie byť pripojené.
- Akékoľvek zmeny alebo úpravy zariadenia, ktoré nie sú výslovne schválené oprávnenou stranou, by mohli spôsobiť stratu oprávnenia používateľa prevádzkovať toto zariadenie.
- V prípade búrky, ak nemáte prepäťovú ochranu pre 230 voltovú sieť a telefónnu linku, doporučujeme odpojiť sieťový adaptér zo zásuvky a vytiahnuť z routera DSL a LAN káble. (Pozn. prepäťovú ochranu pre telefónnu linku a 230 voltovú sieť je možné zakúpiť v bežne dostupných počítačových a elektropredajniach).
- Používajte iba schválený sieťový adaptér.
- Neumiestňujte výrobok na miesta, kde môžu byť káble zachytené prechádzajúcimi osobami.
- Nepoužívajte zariadenie v blízkosti vody, tepelného zdroja, priameho slnečného žiarenia, zdroja prachu alebo otrasov. Zabráňte vyliatiu akejkoľvek tekutiny na výrobok.
- Prístroj neumiestňujte do bezprostrednej blízkosti iných zariadení, ako napr. rozhlasové, televízne prijímače, mikrovlnné a kancelárske prístroje.
- Umiestnite prístroj na nešmyklavej podložke, ktorá zamedzí škvrnám na nábytku. Zároveň predídete pádu a následnému poškodeniu prístroja.
- Nevtláčajte žiadne predmety do prístroja cez otvory v kryte.
- Pracovná teplota prístroja je od 0°C do +50°C.
- Pred čistením vypnite prístroj. Používajte navlhčenú alebo antistatickú tkaninu, nikdy nie suchú handru.
- Ak sa vyskytnú nasledujúce okolnosti, odpojte od výrobku napájací, DSL a LAN kábel a zverte prístroj kvalifikovanému servisnému stredisku:
  - a) ak je poškodený sieťový adaptér
  - b) ak bola na výrobok vyliata tekutina
  - c) ak bol výrobok vystavený dažďu alebo striekajúcej vode
  - d) ak došlo k pádu prístroja alebo k poškodeniu krytu
  - e) ak výrobok nefunguje napriek tomu, že boli dodržané inštrukcie podľa návodu

Ďalšie informácie získate na

[www.glitel.sk](http://www.glitel.sk)

© Marec 2013, GLITEL Stropkov, s.r.o.

